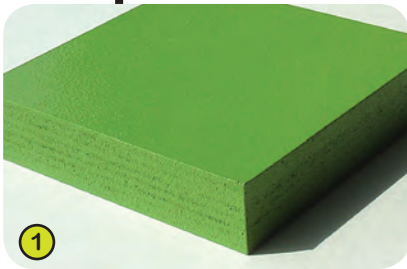




De Amazone Stad

Technische Kenmerken

J47202



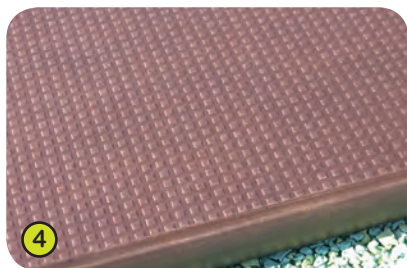
1- **De gelakte platen** zijn vervaardigd uit 22 mm dikke berken multiplexplaten van hoge kwaliteit. Doordat de kleuren zijn aangebracht door elektrostatische verstuiving van 2-componenten polyurethaan lak die vrij is van zware metalen, wordt een hoog weerstandsvermogen verzekerd tegen eventuele chemische invloeden, zoals bijvoorbeeld anti-graffitiprodukten.



2- **De ronde palen van 125 mm** zijn gemaakt van gelaagd dennenhout dat behandeld is zonder chroom of arsenicum. Omdat het vrij van splinters is, garandeert het gelaagd hout een grote stevigheid en een dimensionale stabiliteit. Zij worden beschermd tegen aantasting. **De doppen** van glasvezelversterkte polyamide beschermen de steunbalken tegen slecht weer en infiltraties.



3- **De centrale steunpalen**, met een afmeting van 95 x 95 mm, zijn gemaakt van gelakt gegalvaniseerd staal. De granieten afwerking in twee grijs tinten, heeft een licht reliëf om uitstekend bestand te zijn tegen krassen. De paalkappen zijn van gegoten polyamide.



4- **De platformen** zijn gemaakt van een 12,5 mm dik compact anti-slip materiaal (HPL).



5- **De buizen** zijn gemaakt van roestvrij staal van Ø 40 mm en garanderen duurzaamheid en jarenlang mooie toestellen.

De verbindingstukken zijn in glasvezelversterkt polyamide gevormd, zij zijn niet giftig en brandbaar en zijn bestand tegen schokken en UV-straling. Zij verzekeren de stevigheid en de weerstand van het toestel tegen vandalisme.



6- **De klimgrepen** zijn gemaakt van gegoten polyamide. Dit optimaliseert de hardheid en duurzaamheid.

7- **De netten en kabels** zijn gemaakt van gegalvaniseerd staalkabel, bedekt met polypropyleen. **De verbindingsbollen** van geïnjecteerd polyamide verzekeren de verbinding en het in stand houden van de kabels.

8- **De glijgoten van de glijbanen « Kayak »** zijn van rotatiegevormd polyethyleen dat in de massa gekleurd is. Hierdoor zijn zij beter bestand zijn tegen UV-straling.

9- **De bevestigingsmaterialen** van roestvrij staal worden beschermd door polyamide vandalisme bestendige doppen.

10- **De buisvormige glijbaan** is gemaakt van roestvrij staal.

